



# Naturgartenplaner

Unsere Insekten, Vögel und viele andere Tiere sind auf heimische Wildpflanzen als Nahrungsquellen und Unterschlupf angewiesen. Sie passen zusammen wie Schlüssel und Schloss. Schon auf kleinen Flächen in Ihrem Garten oder Balkon können Sie neue Lebensräume schaffen. Lassen Sie sich inspirieren!



# Lebensräume für mehr Natur im Garten

- 1 Wildstrauchhecke
- 2 Freistehende Gehölze
- 3 Begrünte Zäune und Wände
- 4 Staudenbeet
- 5 Wildblumensaum
- 6 Teich
- 7 Sandfläche
- 8 Blumenschotterrasen und begrünte Wege
- 9 Wildblumenwiese
- 10 Kräuterrasen
- 11 Trockenmauer und Steinhaufen
- 12 Totholz
- 13 Blumentöpfe

Der **Naturgartenplaner** ist in Kooperation mit dem **Naturgarten e.V.** entstanden. Das Konzept basiert auf dessen interaktiver Karte, die auf eine Entdeckungsreise durch die verschiedenen Lebensräume eines Naturgartens einlädt. Die Karte mit Links zu Erläuterungen, praktischen Anleitungen zur Umsetzung und Pflege sowie Hinweisen zu typischen Pflanzen und Tieren finden Sie hier:

<https://naturgarten.org/wissen/fuer-einsteiger>

In der Rubrik [www.tausende-gaerten.de/so-gehts/naturnahe-lebensraeume](http://www.tausende-gaerten.de/so-gehts/naturnahe-lebensraeume) des Projekts erfahren Sie, welche Standorte für welche Lebensräume geeignet sind, wie sie angelegt und gepflegt werden und welchen Nutzen diese Biotope für die biologische Vielfalt haben.

Das Projekt „Tausende Gärten – Tausende Arten. Grüne Oasen, einheimische Tiere und Pflanzen!“ wird gefördert im Bundesprogramm Biologische Vielfalt durch das Bundesamt für Naturschutz mit Mitteln des Bundesministeriums für Umwelt, Naturschutz und nukleare Sicherheit und Verbraucherschutz sowie durch die Berlin Immo Invest Gruppe, die Berliner Sparkasse und den Eigenheimerverband Deutschland e.V.

**Konzept:** Francis Hugenroth, Wissenschaftsladen Bonn e.V.

**Illustrationen:** Christian Langhof

**Layout:** tippingpoints GmbH – agentur für nachhaltige kommunikation

**Druck:** Druckerei Brandt GmbH, Bonn. Klimaneutral gedruckt auf Circle Offset, 100 % Recyclingpapier, Blauer Engel

Mehr erfahren:  
[www.tausende-gaerten.de](http://www.tausende-gaerten.de)

„Tausende Gärten – Tausende Arten“ wird durchgeführt von:



Kooperationspartner:



Gefördert durch:



# Planen Sie Ihre Naturoase

Mit unserem Naturgartenplaner möchten wir Sie anregen, in Ihrem Garten oder Balkon Oasen für viele heimische Pflanzen- und Tierarten zu schaffen: Lernen Sie 13 verschiedene Elemente eines Naturgartens kennen. Welche davon finden wo in Ihrem grünen Zuhause einen Platz?

## So geht's:

- ✿ Grundriss des Hauses und Gartens ungefähr im Maßstab 1:50 (d.h. 1 cm = 50 cm oder 2 cm = 1 m) auf Papier zeichnen, auf einen Tisch oder den Boden legen und mit dem Planen beginnen. Für Balkone oder kleine Gärten Maßstab 1:25 wählen, damit genug Platz da ist.
- ✿ Die Seiten mit den gewünschten Lebensräumen auf festem Papier ausdrucken, Elemente ausschneiden.
- ✿ Elemente mit Standfüßen an der inneren gestrichelten Linie falten und hinstellen. Eventuell auf dickeres Papier oder Pappe kleben, damit sie fest stehen bleiben. Den optimalen Platz für sie finden.
- ✿ Wege, Kräuterrasen und andere Flächen in der passenden Form ausschneiden und anordnen.
- ✿ Für Infos zum Lebensraum in der Datei jeweils unten rechts die Internet-Links anklicken.
- ✿ Das Ergebnis fotografieren und überlegen, was Sie als erstes umsetzen möchten.



## Was ist ein Naturgarten?

Der Naturgarten schafft Raum für Menschen, wildlebende Tiere und Pflanzen. Mit verschiedensten Elementen, die den Lebensräumen in der Natur nachempfunden sind, leistet er einen wichtigen Beitrag zur biologischen Vielfalt im Siedlungsraum. Das Hauptmerkmal eines Naturgartens ist die Verwendung vieler verschiedener heimischer Wildpflanzen. Unsere Tiere haben sich in Hunderttausenden von Jahren an sie angepasst und ergänzen sich wie Schlüssel und Schloss. So ernähren sich Schmetterlingsraupen oft nur von wenigen heimischen Pflanzenarten, wie der Hauhechel-Bläuling vom Hornklee. Diese hübsche goldgelbe Staude ist trittfest und passt gut in den Kräuterrasen. Im Naturgarten werden möglichst viele Flächen begrünt wie Beete, Wege, Fugen, Zäune oder Mauern. Auch Teiche oder Totholz bieten Pflanzen und Tieren Raum.

## Mitmachen und Vielfalt pflanzen!

Machen Sie mit, indem Sie einen oder viele dieser Lebensräume in Ihrem eigenen Garten oder Balkon anlegen, denn: Jeder Quadratmeter zählt! Auf unserer Website [www.tausende-gaerten.de](http://www.tausende-gaerten.de) finden Sie nützliche Tipps, Infomaterial und Veranstaltungshinweise. Oder stöbern Sie in der **Grünen Landkarte** nach Gärtnereien, die unser **Saatgut** und heimische Wildpflanzen verkaufen. Zur Inspiration gibt es dort auch Fotos von bereits angelegten naturnahen Flächen oder sogar prämierten Naturgärten. Viel Spaß!

„Tausende Gärten – Tausende Arten“ wird durchgeführt von:



Deutsche Gartenbau-Gesellschaft 1822 e.V.



WILA  
Wissenschaftsladen Bonn

tippingpoints

agentur für nachhaltige kommunikation



NaturGarten e.V.



Verband deutscher Wildblumen-  
und Wildpflanzenproduzenten



Heinz  
Sielmann  
Stiftung

Gefördert durch:



Bundesministerium  
für Umwelt, Naturschutz, nukleare Sicherheit  
und Verbraucherschutz



Bundesamt  
für Naturschutz



BERLIN IMMO INVEST GRUPPE



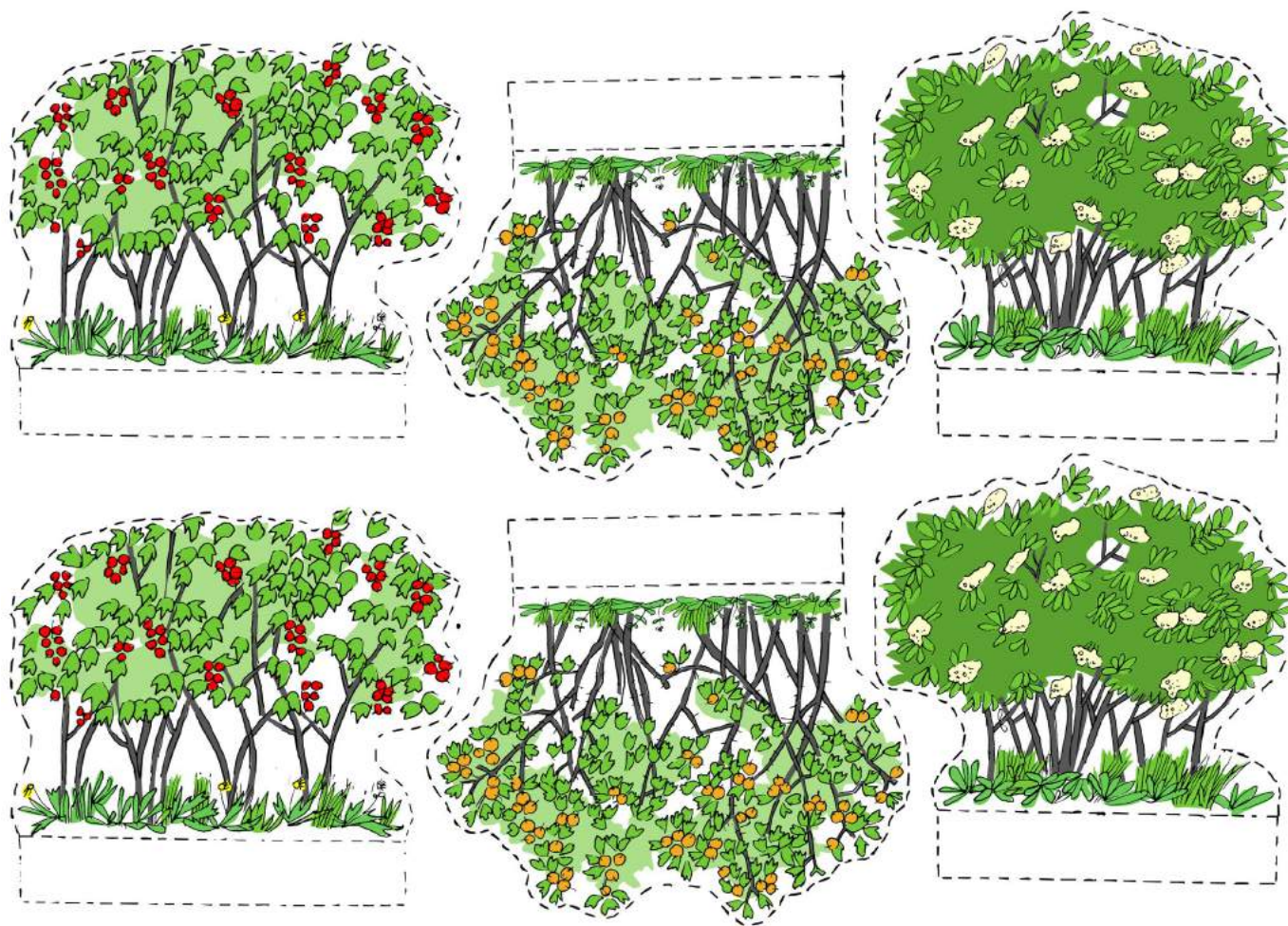
Berliner  
Sparkasse



Eigenheimerverband  
Deutschland e.V.



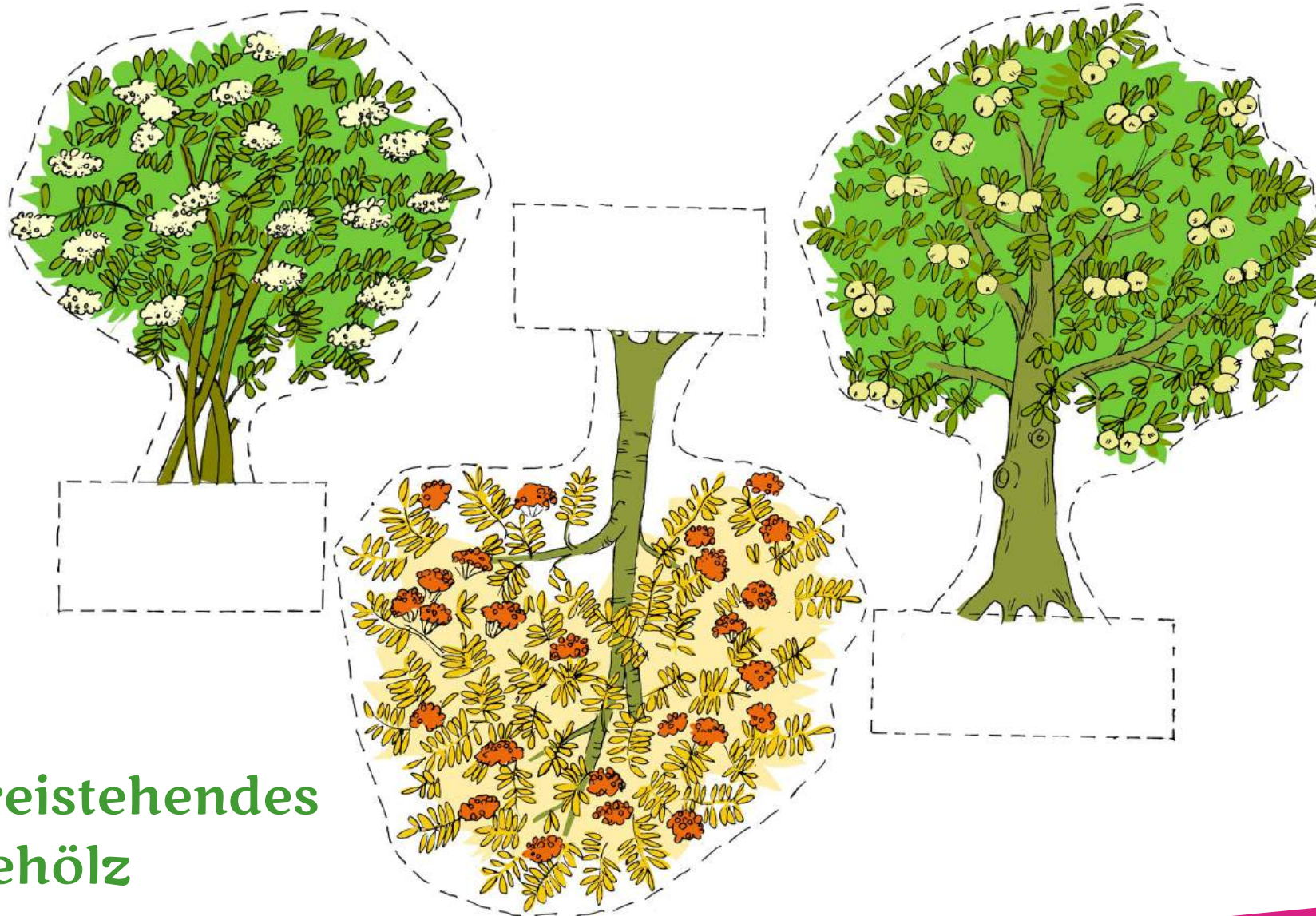
# 1 Wildstrauchhecke



Gefördert durch:

Mehr zu diesem Lebensraum:

<https://naturgarten.org/wissen/die-wildstrauchhecke/>  
[www.tausende-gaerten.de/so-gehts/naturnahe-lebensraeume](http://www.tausende-gaerten.de/so-gehts/naturnahe-lebensraeume)



## 2 Freistehendes Gehölz

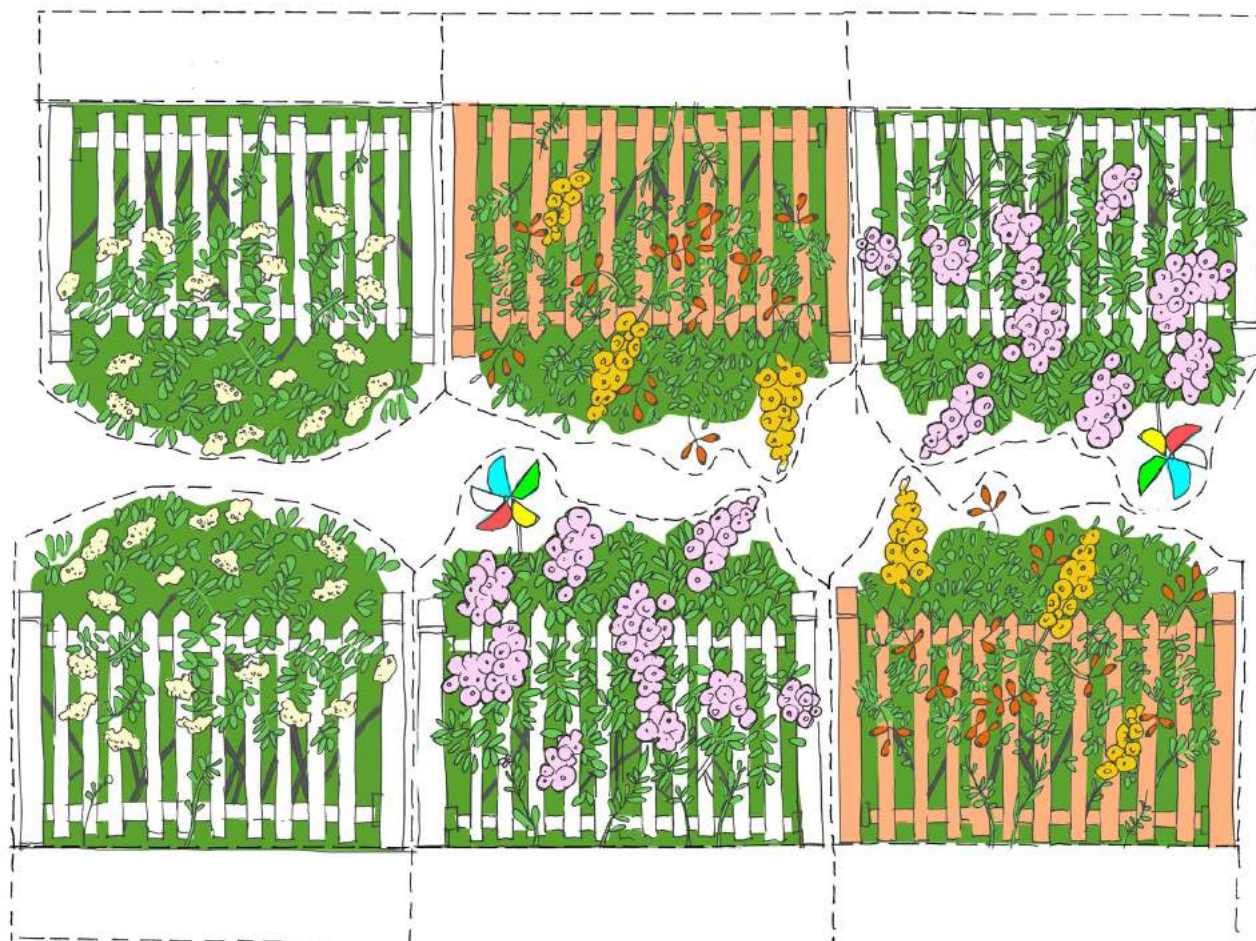
Gefördert durch:

Mehr zu diesem Lebensraum:

<https://naturgarten.org/wissen/das-freistehende-gehoeelz/>  
[www.tausende-gaerten.de/so-gehts/naturnahe-lebensraeume](http://www.tausende-gaerten.de/so-gehts/naturnahe-lebensraeume)



### 3 Begrünte Zäune und Wände

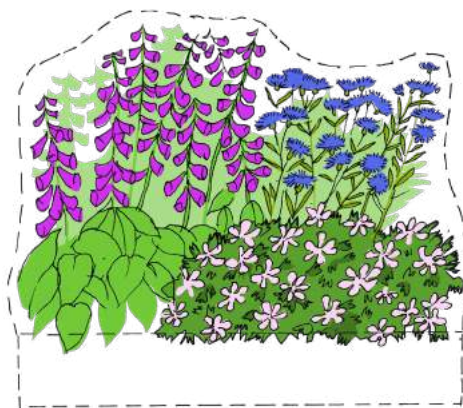


Gefördert durch:

Mehr zu diesem Lebensraum:

<https://naturgarten.org/wissen/die-wandbegruenung/>  
[www.tausende-gaerten.de/so-gehts/naturnahe-lebensraeume](http://www.tausende-gaerten.de/so-gehts/naturnahe-lebensraeume)

## 4 Staudenbeet



Gefördert durch:

Mehr zu diesem Lebensraum:

<https://naturgarten.org/wissen/das-schattenbeet/>  
[www.tausende-gaerten.de/so-gehts/naturnahe-lebensraeume](http://www.tausende-gaerten.de/so-gehts/naturnahe-lebensraeume)



## 5 Wildblumensaum



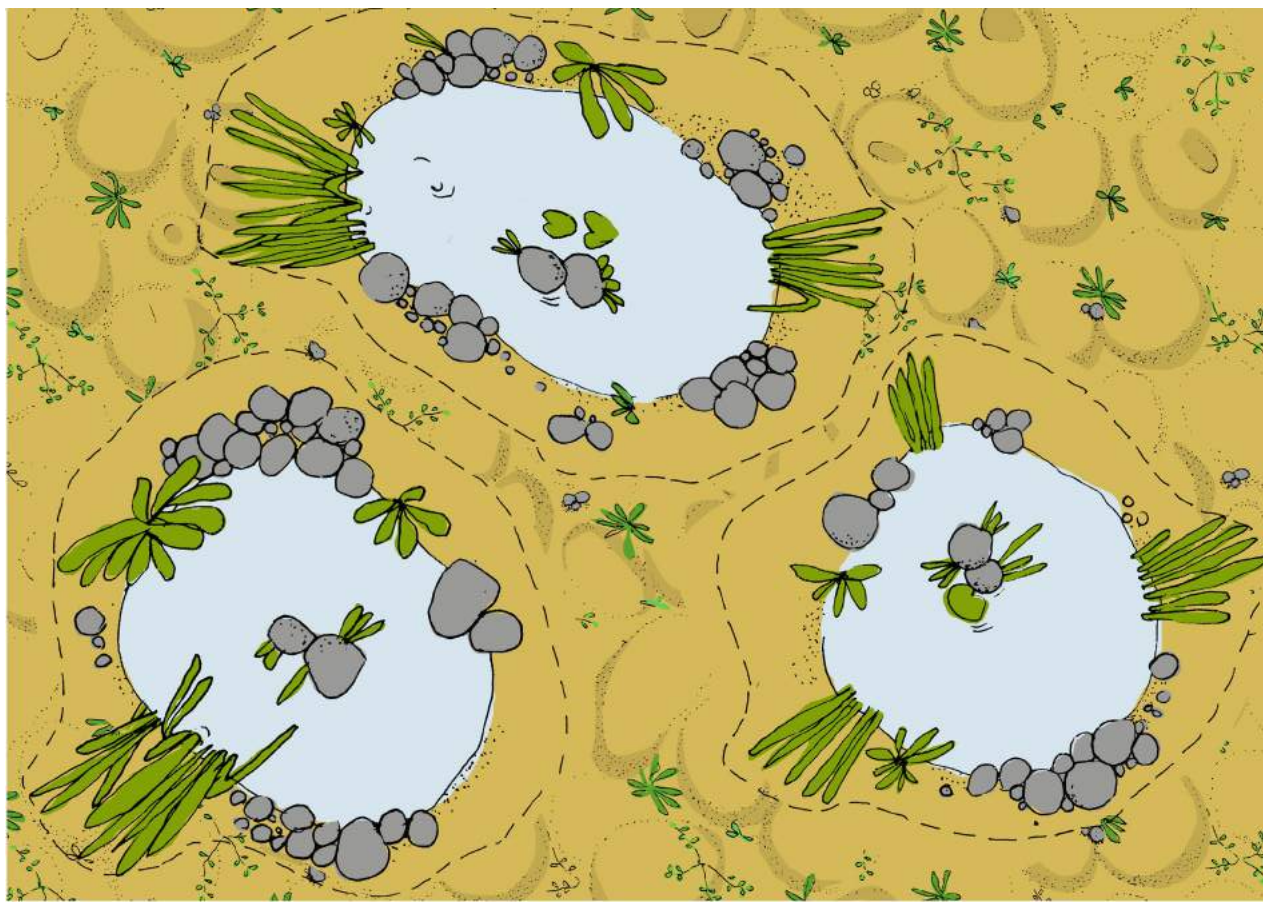
Gefördert durch:

Mehr zu diesem Lebensraum:

<https://naturgarten.org/wissen/der-krautersaum/>  
[www.tausende-gaerten.de/so-gehts/naturnahe-lebensraeume](http://www.tausende-gaerten.de/so-gehts/naturnahe-lebensraeume)



## 6 Teich



Gefördert durch:

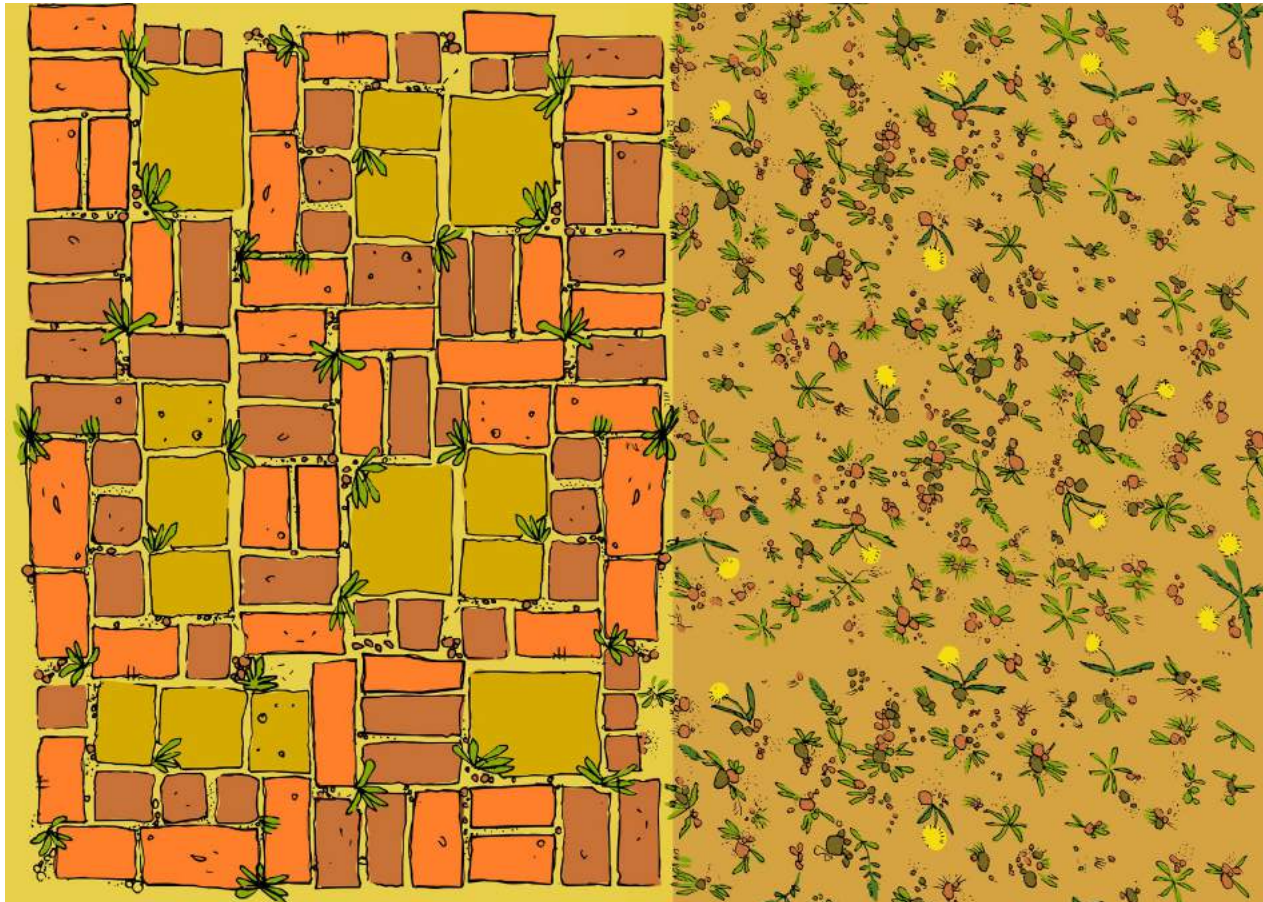
## 7 Sandfläche



Gefördert durch:



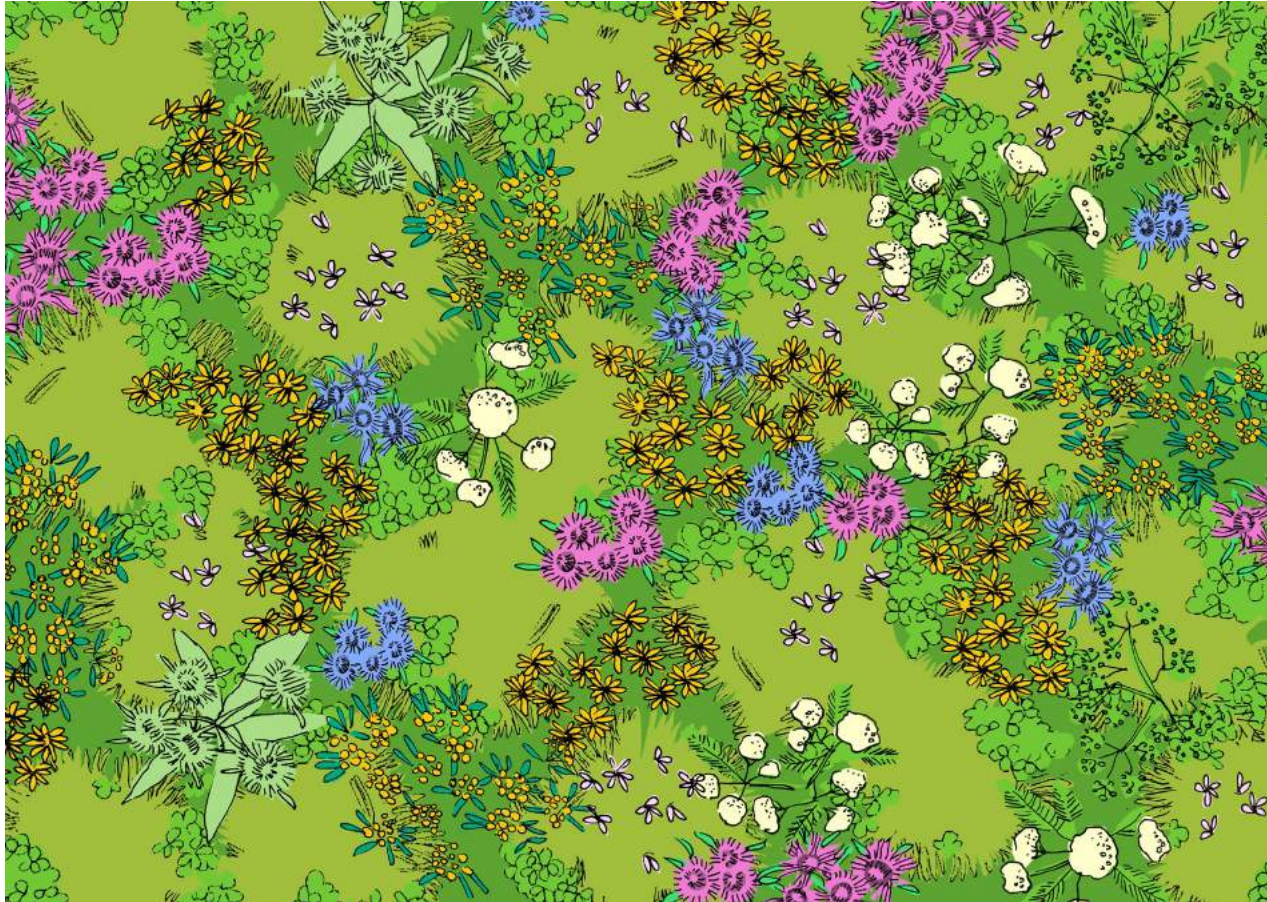
## 8 Blumenschotterrasen und begrünte Wege



Gefördert durch:



## 9 Wildblumenwiese



Gefördert durch:

Mehr zu diesem Lebensraum:

<https://naturgarten.org/wissen/die-blumenwiese/>  
[www.tausende-gaerten.de/so-gehts/naturnahe-lebensraeume](http://www.tausende-gaerten.de/so-gehts/naturnahe-lebensraeume)

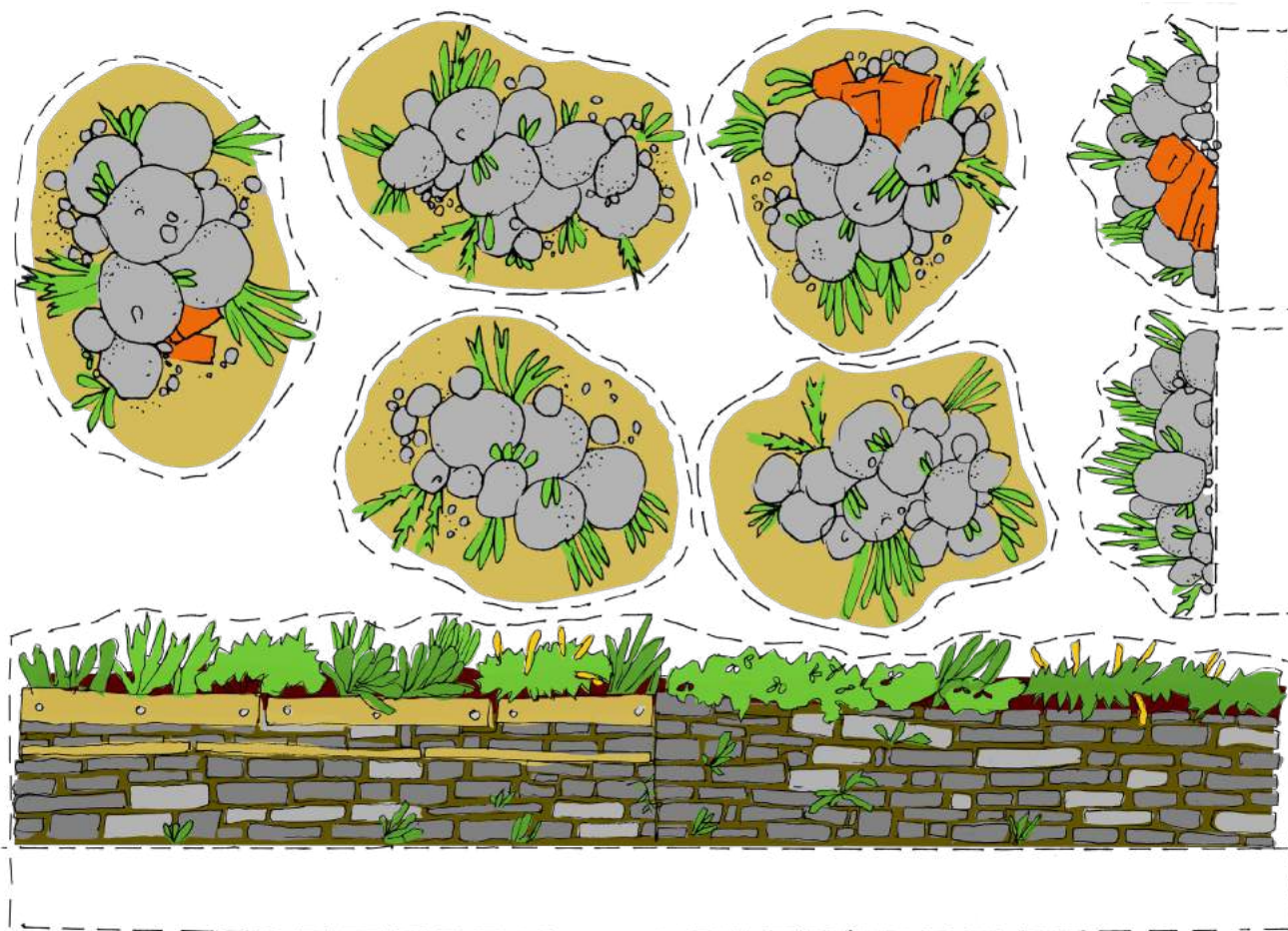


## 10 Kräuterrasen



Gefördert durch:

## 11 Trockenmauer und Steinhaufen



Gefördert durch:



## 12 Totholz



Gefördert durch:

Mehr zu diesem Lebensraum:

<https://naturgarten.org/wissen/das-totholz/>  
[www.tausende-gaerten.de/so-gehts/naturnahe-lebensraeume](http://www.tausende-gaerten.de/so-gehts/naturnahe-lebensraeume)

## 13 Blumentöpfe



Gefördert durch:

Mehr zu diesem Lebensraum:

<https://naturgarten.org/wissen/der-blumentopf/>  
[www.tausende-gaerten.de/so-gehts/naturnahe-lebensraeume](http://www.tausende-gaerten.de/so-gehts/naturnahe-lebensraeume)